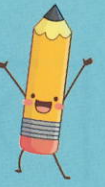
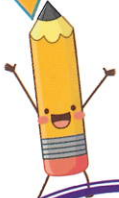


\*「就職支援金貸付制度」が利用できます。詳細はご相談ください。



好評につき  
今年も実施  
します！



はじめて取り組む優しい介護

# 介護職員初任者研修

未経験者優先！

募集定員  
20名

## 受講生募集

介護の仕事は就職率  
100%

テキスト代のみ5,000円(税込)

## 受講料無料

就職の  
サポートもします！



申し込み

7/10~8/10

▶ 研修期間

2023年 9/6~11/21

\*基本は週3日 \* 9:00~16:10実施

申込詳細は  
裏面へ

▶ 研修会場

講義

瑞穂市民センター第2会議室

〒501-0222 岐阜県瑞穂市別府1300-3

実技

サンブレッジ国際医療福祉専門学校

〒503-2413 岐阜県揖斐郡池田町白鳥104

問合せ  
申込

サンブレッジ国際医療福祉専門学校

☎ (0585) 45-2220 担当：大窪・大杉



# 申し込み方法

## 1) 電話にて申し込み

0585-45-2220

## 2) FAXにて申し込み

0585-45-0178

下記申込書に記入しFAXしてください

※FAXが送信されたかご確認ください

## 3) メールにて申し込み

下記QRコードを読み取り必要事項をご記入の上  
申し込みください（右記記入例参考にして下さい）

(☑記入例)

件名には必ず『初任者研修』とお書き下さい



(☑QRコード)

<b>初任者研修</b>	↑
宛先: college-g@shinsei.kai.or.jp	
Cc/Bcc、差出人:	
件名: 初任者研修	
山田 花子	
〒△△△-□□□□(歳)	
〇〇県〇〇市〇〇町〇〇番地	
アパート名	
△△△-□□□□-〇〇〇〇	
介護職経験あり or 介護職経験なし	

## 申込書

①名前

②年齢 (                      歳)

③住所 〒                      -

④電話番号（日中連絡がつく連絡先）

⑤介護職経験の有無

有                      ・                      無

※受講の可否はおってお電話でご連絡させていただきます。

サビレッジ国際医療福祉専門学校（担当：大窪・大杉）