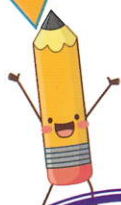


*「就職支援金貸付制度」が利用できます。詳細はご相談ください。



好評につき
今年も実施
します！



はじめて取り組む優しい介護

介護職員初任者研修

未経験者優先！

募集定員
20名

受講生募集

介護の仕事は就職率
100%

テキスト代のみ5,000円(税込)

受講料無料

就職の
サポートもします！



申し込み

7/10~8/10

▶ 研修期間

2023年 9/6~11/21

*基本は週3日 * 9:00~16:10実施

申込詳細は
裏面へ

▶ 研修会場

講義

瑞穂市民センター第2会議室

〒501-0222 岐阜県瑞穂市別府1300-3

実技

サンビレッジ国際医療福祉専門学校

〒503-2413 岐阜県揖斐郡池田町白鳥104

問合せ
申込

サンビレッジ国際医療福祉専門学校

☎ (0585) 45-2220 担当：大窪・大杉

